

Tresna: enborraren kanpoaldetik barnealdera garamatzen soka gidaria, ukimen ibilbidea egiteko.

Helbura: hartzaren barnean ibiltzea, eta zur hila bizitza iturri berritu bihurtzen duen usain eta ehundura munda hautematea.

UKIMENA, USAIMENA **7 HARITZ EROIA**

Tresna: landareak ukitzera bultzatzen gaituen ukimen anezka.

Helbura: garoen zentzumen labirintoan barneratzea, formak, ehundurak eta tenperaturak hautemateko.

UKIMENA **6 IRATZEA**

Tresna: ibalak eta horren inguruak egiten dituzten entzumen fenomenoak ozen hautemateko eta areagotzeko diseinatu dagoen adarra.

Helbura: Bidasoa ibalak eta inguruan dituen izakiek egiten dituzten soinuk entzutea, naturaren kontzertu handia baltz bezala.

ENTZUMENA **5 IBAIA**

Tresna: zuhaitzak besarkatzeak zuhaitzarekin komunikatzea errazten du: diseinu soil batekin, pertsona eta zuhaitza lotzen ditu.

Helbura: antzinako zuhaitzarekin konulgatzea. Izaki bizidun honetara gerturatzera, eta enborra eta gorputza elkarri lotuta sentitzea.

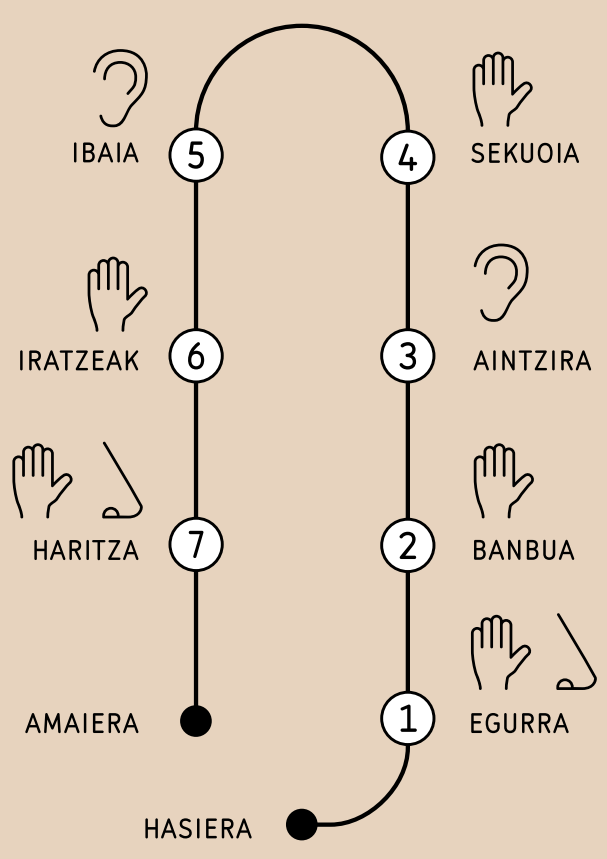
UKIMENA **4 SEKUOIA**

Tresna: basoan entzuten diren melodía guztiak atzemateko diseinatu dauden adarrak: doinuak ozen entzun eta zentzumenera eramán.

Helbura: basoan entzuten diren soinú naturalen kontzertuan barneratzea: ur-jauziaren eta zuhaitzen zurrumurrua eta hegaztien kantaren ozentasuna.

ENTZUMENA **3 AINTZIRA**

KODEA	LUZERA	ZAILTASUNA	IRAUPENA
UKIMENA	450 METRO	BATERE EZ, EGOKIA PERTSONA GUZTIENTZAT	GUZTIRA 40' OINEZ 15' SENTITZEN 25'
IKUSMENA			
USAIMENA			
ENTZUMENA			



PARKEAN ARRETA PERTSONALIZATUA IZATEKO ORDUTEGIA

UDA: 10:00-20:00 H. / NEGUA: 10:00-18:00 H.
EGUNERO, URTARRILAREN 1EAN ETA ABENDUAREN 25EAN IZAN EZIK. ABENDUAREN 24AN ETA 31N ORDUTEGIA BEREZIA DA: 10:00-14:00. LORATEGIA ITXITA DAGO 14:00AK ETA 16:00AK BITARTEAN

BERTIZKO JAURERRIAREN NATUR PARKEA 31720 OIEREGI (NAFARROA)
T. 948 592 421 F. 948 592 422 CINBERTI@CFNAVARRA.ES WWW.PARQUEDEBERTIZ.ES



Tresna: bidekxatik banbu zuhaitziaren barnealdera emeki laguntzen gaituen soka gidaria.

Helbura: banbuen artean mila forma eta intentsitatean esperimintatzen den tenperatura, argi eta soinú bidadan bat egitea.

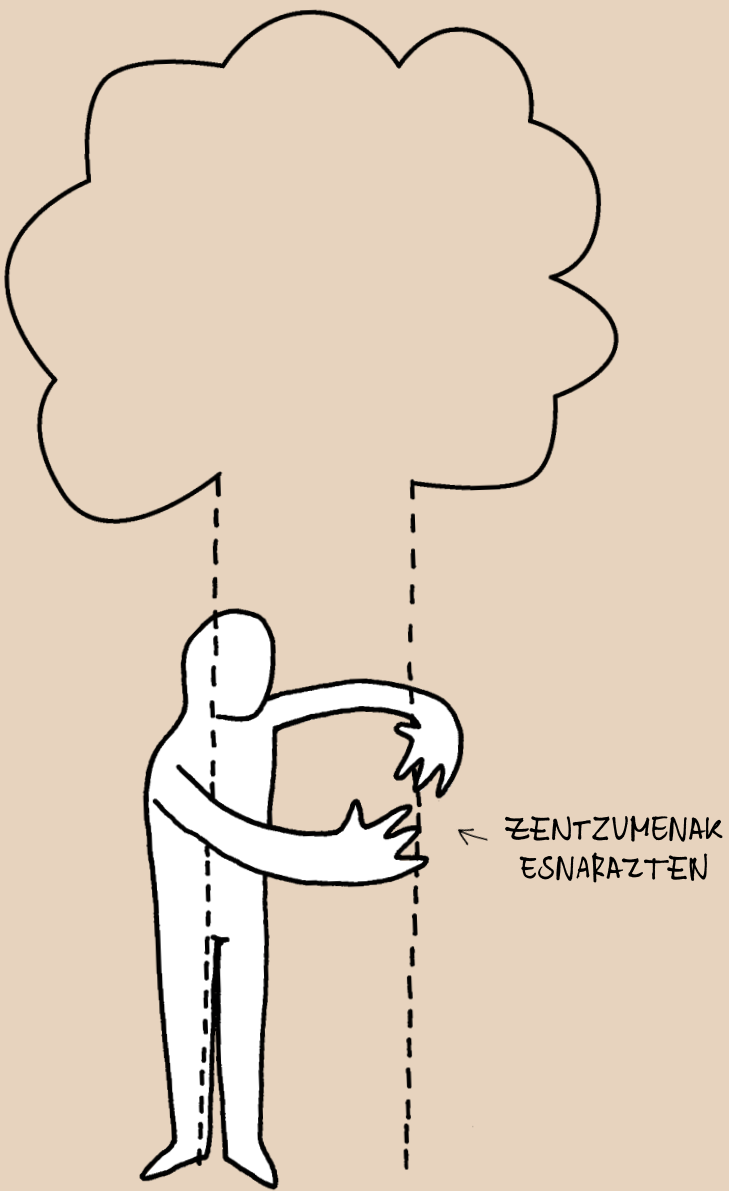
UKIMENA **2 BANBUA**

Tresna: ukimen ibilbidea egiteko, soka gidari batek enborraren gainean garamatza.

Helbura: egur hilaren oinarriko formak hautematea, ehunduraren eta usainaren bidez. Zuhaitz erroiaren eskultura itxura mirestea.

UKIMENA, USAIMENA **1 EGURRA**

ZENTZUMENEN LORATEGIAN SARTZEAR ZAUDE.
DENEK ERRAZ EGIN AHAL IZATEKO IBILBIDEA:
GURE ZENTZUMENEN GAITASUNA AHALIK ETA GEHIENA ZORROZTEKO DISEINATU DIREN HAINBAT ELEMENTU AURKITZEN JOANGO GARA.
IBILBIDE ERRAZA ETA EDERRA: NATURAREN IKUSKIZUNAK BILDU EGITEN GAITU, GUZTIZ INTEGRATU ARTE BERTAN, ETA BERE ENERGIAREN, MAGIAREN ETA POESIAREN ALDE AKTIBO BIHURTZEN GAITU.
ONGI ETORRI BERTIZKO JAURERRIAREN LORATEGI HISTORIKOKO ZENTZU-IBILBIDERA.



ZENTZU-IBILBIDEA BERTIZKO JAURERRIAN

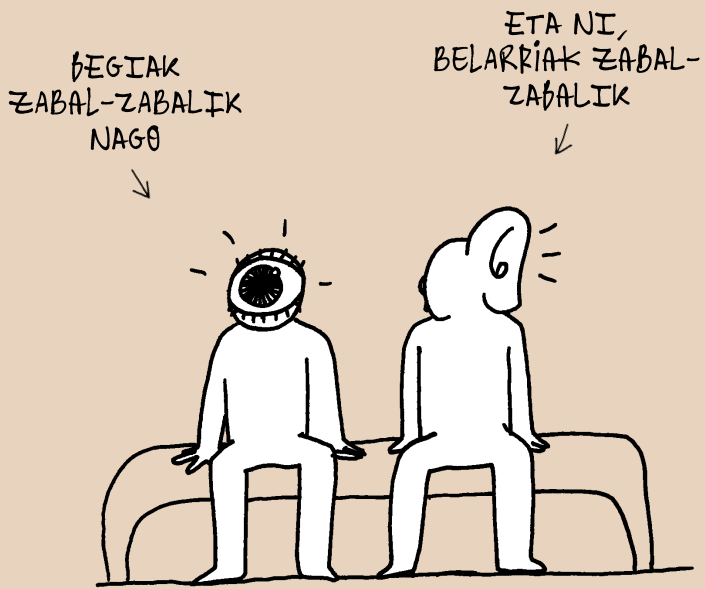


ESNARAZI ZENTZUMENAK

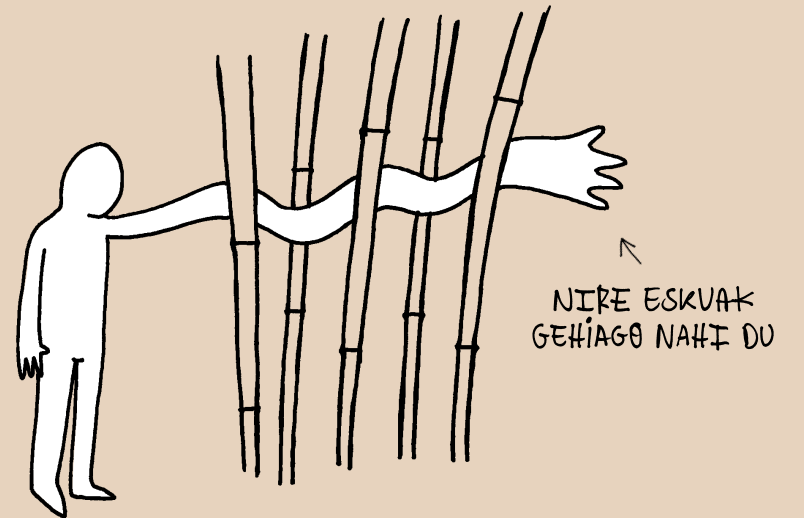
BERTIZKO JAURERRIAREN LORATEGI HISTORIKOKO ZENTZU-IBILBIDEA



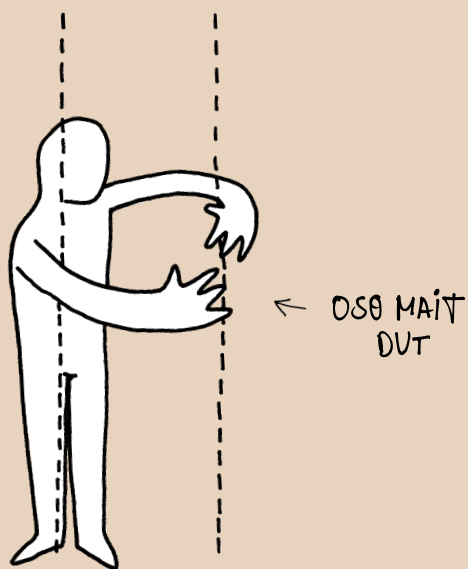
Egurra
Zentzumen esperientzia: ukimena eta usaimena
Tresna: soka gidaria



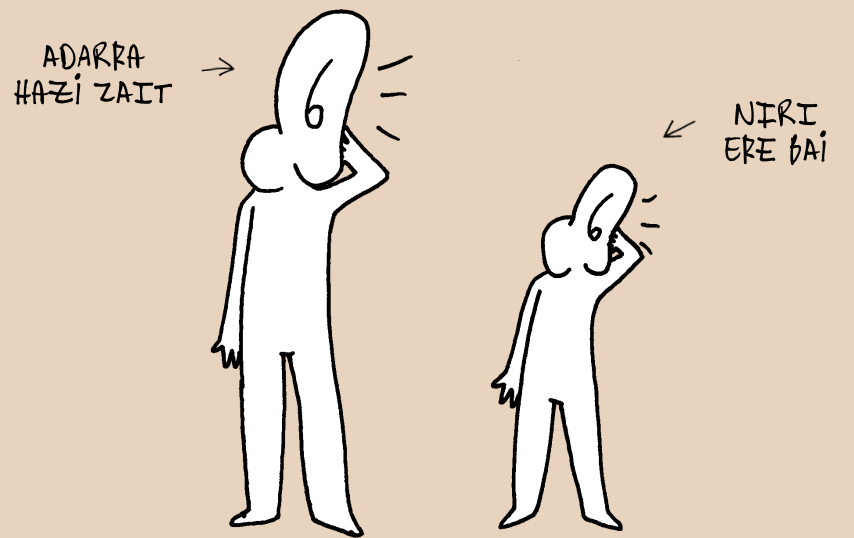
Aintzira
Zentzumen esperientzia: entzumena
Tresna: entzumen adarrak



Banbua
Zentzumen esperientzia: ukimena
Tresna: soka gidaria



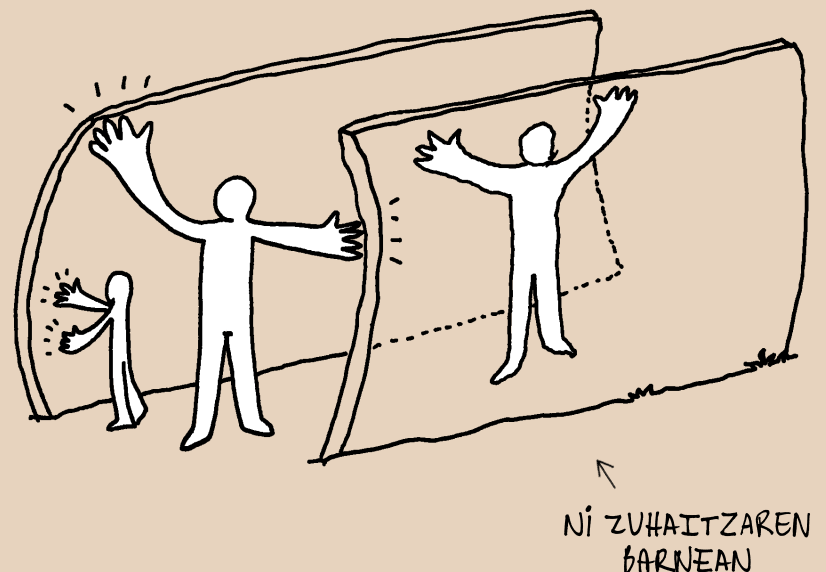
Sekuoia
Zentzumen esperientzia: ukimena
Tresna: zuhaitzak besarkatzekoa



Ibaia
Zentzumen esperientzia: entzumena
Tresna: entzumen adarra



Iratzeak
Zentzumen esperientzia: ukimena
Tresna: ukimen anezka



Haritza
Zentzumen esperientzia: ukimena, usaimena
Tresna: soka gidaria